

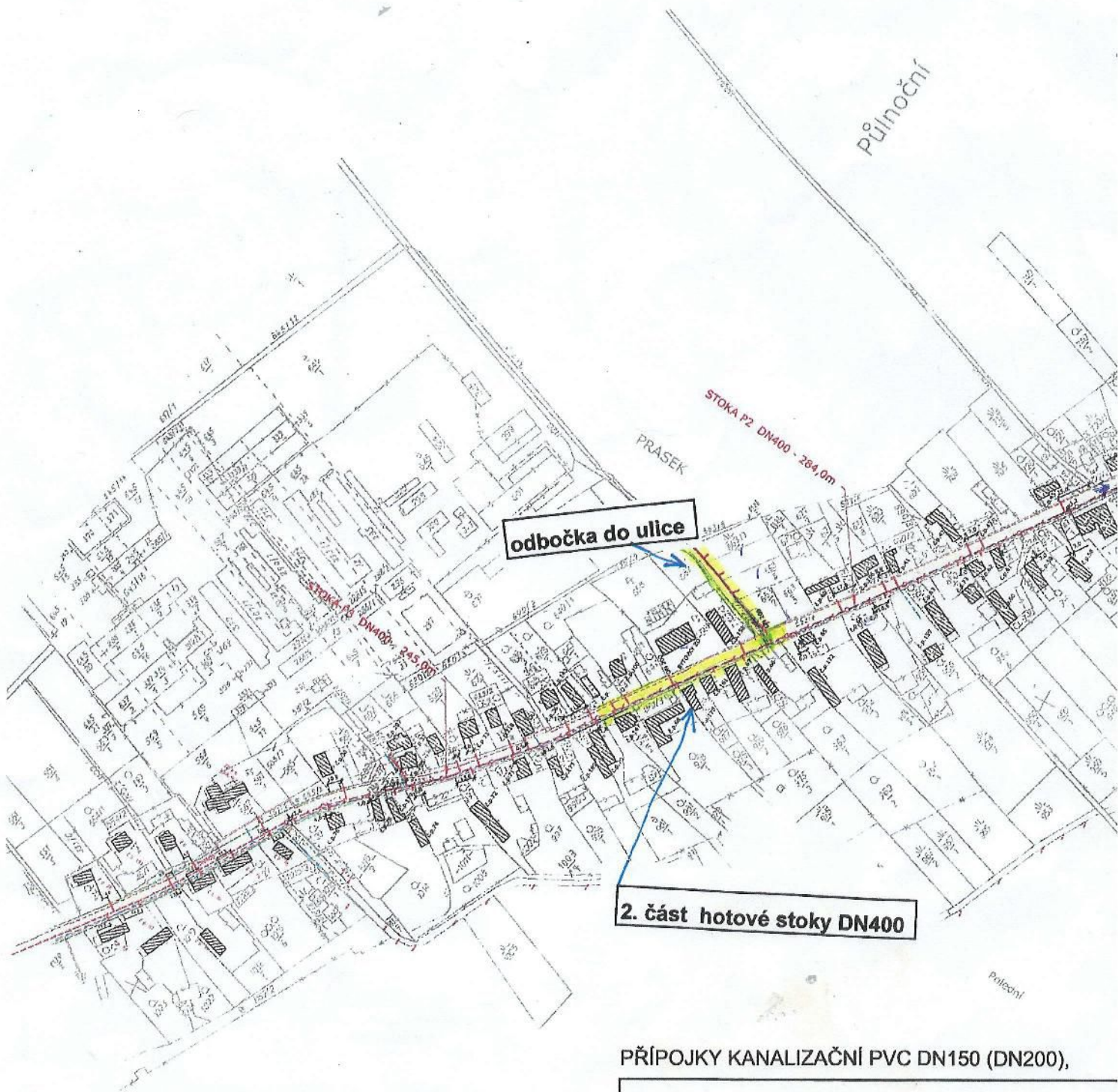
1. část hotové stoky-DN400

LEGENDA:

- NAVRHOVANÉ KANALIZAČNÍ PŘÍPOJKY
- PROJEKTOVANÁ KANALIZACE
- STÁVAJÍCÍ KANALIZACE
- STÁVAJÍCÍ VODOVOD
- STÁVAJÍCÍ PLYNOVOD
- STÁVAJÍCÍ KABEL ČEZ
- STÁVAJÍCÍ VEŘEJNÉ OSVĚTLENÍ
- STÁVAJÍCÍ KABEL ČESKÉHO TELECOMU

ZAKRESLENÁ VEDENÍ STÁVAJÍCÍCH INŽENÝRSKÝCH SÍTÍ A ZAŘÍZENÍ JSOU INFORMATIVNÍ.

Vypracoval	Ing. JAN HORNÍK	PROIS a. s. Veverkova 1343 500 02 Hradec Králové DIČ: CZ25943022 prois.projekce@seznam.cz	
Zodpovědný projektant	EVA HORNÍKOVÁ		
Kraj: KRÁLOVÉHRADECKÝ	Město: PRASEK		
Funkce:	OBEC PRASEK	Stupeň	ÚZEMNÍ SOUHLAS
Akor:		Datum	11/2007
	PRASEK - KANALIZAČNÍ PŘÍPOJKY	Zak. číslo	06-032
		Formát	A4
Osvět:	SITUACE - 1. ČÁST	Měřítko	1:2000
		Číslo přílohy:	03



PŘÍPOJKY KANALIZAČNÍ PVC DN150 (DN200),

Délka přípojek je předběžná, fakturovaná cena za přípojku bude dle doložené karty ke každé přípojce

Karta přípojky bude obsahovat zaměření skutečné délky, použitý materiál, zakreslení položení přípojek okotvácením do situace pozemku.